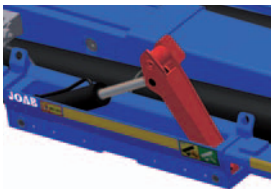


# EcoDrive – raskere, lettere og smartere krokløft

Våre EcoDrive krokløfter er fulle av smarte brukerfunksjoner. Det patentsøkte EcoDrive-systemet reduserer drivstofforbruk samtidig som det hjelper føreren til en sikrere, raskere og enklere manøvrering.

EcoDrive er utviklet med brukeren i fokus, der effektivitet, brukervennligheten og miljø har vært utgangspunktet i utviklingsarbeidet. På grunn av dette kan EcoDrive blant annet gi en energibesparelse på opptil 70 %.

For å forenkle for kundene våre har vi utviklet en rekke pakkeløsninger med ulike tilleggsvalg beregnet for dine spesielle behov, bl.a. hurtigkjøringspakke og teknikkpakke.



Patentert  
tippmomentforsterker.



Styreenhet med display  
og eljoystick.

## ► HURTIGFAKTA

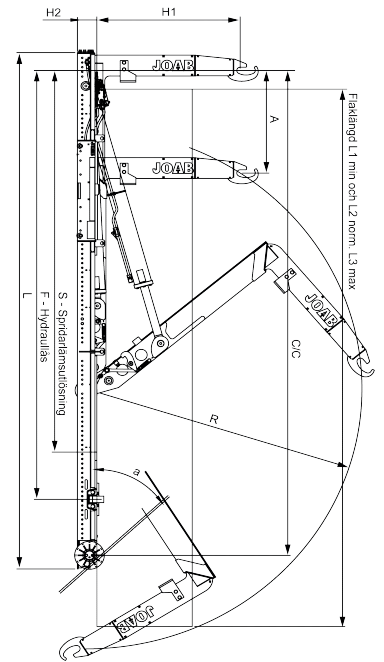
- Tilpasset for 3- til 4-akslede chassiser.
- Fås også med knekkbart kroktårn for lavere påtrekksvinkel.
- 18–27-tonns løfte- og tippkapasitet.
- Ved EcoDrive-kjøring er pumpens arbeidstid redusert med opptil 50 % sammenlignet med tradisjonelle krokløfter.
- Vår konstruksjon regnes for å være en av markedets laveste når det gjelder byggehøyde og egenvekt.
- Markedstilpasset krokhøyde, SS, DIN, SFS mfl.
- Redusert antall sensorer og hydraulikkomponenter.
- Økt vrstivhet og tippstabilitet.
- Redusert vekt med opptil 150 kg.
- IPC, systemet registrerer når pumpen må aktiveres og slås bare på ved behov for kraft.
- EcoDrive-systemet er bygd opp av moduler, og det er dermed enkelt å utvide med nye moduler i ettertid, f.eks. ploghydraulikk.
- Automatisk senkebrems som demper hastigheten ved slutten av senkebevegelsen.
- Inngår i vårt konstruksjonskonsept FBS, som omfatter korrosjonsbestandige produkter (ferdig lakkert ved montering).
- Vi tilbyr et bredt utvalg av funksjoner tilpasset for akkurat dine behov.
- Gir deg som kunde et lønnsomt og langvarig eierskap.
- 70 % vannbasert lakk ved lakkeringen.
- Svenskprodusert.

## ► PAKKELØSNINGER

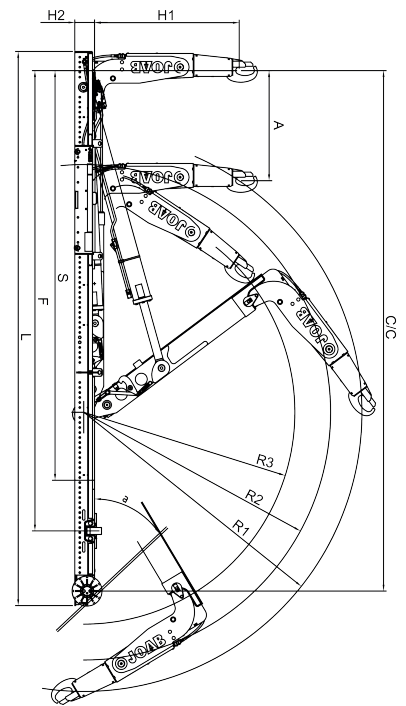
- **Hurtigkjøringspakken** er utviklet spesielt for deg som krever ekstra rask rangering i det daglige arbeidet ditt, for å oppnå optimal produktivitet og lasthåndtering.
- **Asfalspakken Basis og Premium** inneholder en rekke effektive funksjoner for deg som ønsker å optimere asfaltekvipasjonen din.
- **Teknikkpakken inneholder flere unike EcoDrive-funksjoner** utviklet for å lette og effektivisere arbeidet ditt. Teknikkpakken passer for sjåføren som vil ha det siste og ligge i forkant funksjonsmessig.

Du kan få nærmere informasjon om disse pakkene ved å kontakte din lokale selger.

Modell	Vekt (kg)	Kapasitet (t)	Trykk (bar)	Tippvinkel $\alpha^\circ$	Mål (mm)								Flaklengde mm		
					C/C	L	F	S	A	H1	H2	R	L1	L2	L3
L18-4800AA	1986	18	280	60	4800	5110	4500	4150	1100	1450/1570	198	2825	4050	5050	5650
L18-5000AA	1994	18	280	57	5000	5310	4600	4150	1100	1450/1570	198	2825	4250	5250	5850
L18-5200AA	2020	18	280	53	5200	5510	4600	4150	1100	1450/1570	198	2825	4450	5450	6050
L18-5400AA	2038	18	280	53	5400	5760	4800	4150	1100	1450/1570	198	2990	4650	5650	6250
L18-5600AA	2089	18	280	50	5600	5910	4800	4150	1100	1450/1570	198	2990	4850	5850	6450
L18-5750 AA	2120	18	280	50	5750	6060	4950	4150	1100	1450/1570	198	3116	5000	6000	6600
L18-5950 AA	2152	18	280	47	5950	6260	4950	4150	1100	1450/1570	198	3116	5200	6200	6800
L21-4800AA	2188	21	310	60	4800	5110	4500	4150	1100	1450/1570	198	2825	4050	5050	5650
L21-5000AA	2196	21	310	57	5000	5310	4600	4150	1100	1450/1570	198	2825	4250	5250	5850
L21-5200AA	2228	21	310	53	5200	5510	4600	4150	1100	1450/1570	198	2825	4450	5450	6050
L21-5400AA	2246	21	310	53	5400	5760	4800	4150	1100	1450/1570	198	2990	4650	5650	6250
L21-5600AA	2297	21	310	50	5600	5910	4800	4150	1100	1450/1570	198	2990	4850	5850	6450
L21-5750 AA	2328	21	310	50	5750	6060	4950	4150	1100	1450/1570	198	3116	5000	6000	6600
L21-5950 AA	2360	21	310	47	5950	6260	4950	4150	1100	1450/1570	198	3116	5200	6200	6800
L21-6150 AA	2399	21	310	44	6150	6460	4950	4150	1100	1450/1570	198	3116	5400	6400	7000
L24-4800AA	2216	24	285	60	4800	5110	4500	4150	1100	1450/1570	198	2825	4050	5050	5650
L24-5000AA	2224	24	285	57	5000	5310	4600	4150	1100	1450/1570	198	2825	4250	5250	5850
L24-5200AA	2256	24	285	53	5200	5510	4600	4150	1100	1450/1570	198	2825	4450	5450	6050
L24-5400AA	2274	24	285	53	5400	5760	4800	4150	1100	1450/1570	198	2990	4650	5650	6250
L24-5600AA	2325	24	285	50	5600	5910	4800	4150	1100	1450/1570	198	2990	4850	5850	6450
L24-5750 AA	2356	24	285	50	5750	6060	4950	4150	1100	1450/1570	198	3116	5000	6000	6600
L24-5950 AA	2388	24	285	47	5950	6260	4950	4150	1100	1450/1570	198	3116	5200	6200	6800
L24-6150 AA	2427	24	285	44	6150	6460	4950	4150	1100	1450/1570	198	3116	5400	6400	7000
L27-5750 AA	2388	27	290	50	5750	6060	4950	4150	1100	1450/1570	198	3116	5000	6000	6600
L27-5950 AA	2420	27	290	47	5950	6260	4950	4150	1100	1450/1570	198	3116	5200	6200	6800
L27-6150 AA	2491	27	290	44	6150	6460	4950	4150	1100	1450/1570	198	3116	5400	6400	7000



Modell	Vekt (kg)	Kapasitet (t)	Trykk (bar)	Tippvinkel $\alpha^\circ$	Mål (mm)										Anb. Krokloft
					C/C	L	F	S	A	H1	H2	Radius $R_1/R_2/R_3$			
L18A - 4800	2159	18	280	60	4800	5110	4500	4150	1000	1450/1570	196	2825/2550/2025	3100-6000		
L18A - 5000	2167	18	280	57	5000	5310	4600	4150	1100	1450/1570	196	2825/2550/2025	3200-6200		
L18A - 5200	2193	18	280	53	5200	5510	4600	4150	1100	1450/1570	196	2825/2550/2025	3400-6400		
L18A - 5400	2211	18	280	53	5400	5760	4800	4150	1100	1450/1570	196	2990/2650/2190	3600-6600		
L18A - 5600	2262	18	280	50	5600	5910	4800	4150	1100	1450/1570	196	2990/2650/2190	3800-6800		
L18A - 5750	2293	18	280	50	5750	6060	4800	4150	1100	1450/1570	196	3116/2800/2316	4000-7000		
L18A - 5950	2325	18	280	47	5950	6260	4950	4150	1100	1450/1570	196	3116/2800/2316	4200-7200		
L21A - 4800	2361	21	310	60	4800	5110	4500	4150	1000	1450/1570	198	2825/2550/2025	3100-6000		
L21A - 5000	2369	21	310	57	5000	5310	4600	4150	1100	1450/1570	198	2825/2550/2025	3200-6200		
L21A - 5200	2401	21	310	53	5200	5510	4600	4150	1100	1450/1570	198	2825/2550/2025	3400-6400		
L21A - 5400	2419	21	310	53	5400	5760	4800	4150	1100	1450/1570	198	2990/2650/2190	3600-6600		
L21A - 5600	2470	21	310	50	5600	5910	4800	4150	1100	1450/1570	198	2990/2650/2190	3800-6800		
L21A - 5750	2501	21	310	50	5750	6060	4800	4150	1100	1450/1570	198	3116/2800/2316	4000-7000		
L21A - 5950	2533	21	310	47	5950	6260	4950	4150	1100	1450/1570	198	3116/2800/2316	4200-7200		
L21A - 6150	2572	21	310	44	6150	6460	4950	4150	1100	1450/1570	198	3116/2800/2316	4400-7400		
L24A - 4800	2389	24	285	60	4800	5110	4500	4150	1000	1450/1570	198	2825/2550/2025	3100-6000		
L24A - 5000	2397	24	285	57	5000	5310	4600	4150	1100	1450/1570	198	2825/2550/2025	3200-6200		
L24A - 5200	2429	24	285	53	5200	5510	4600	4150	1100	1450/1570	198	2825/2550/2025	3400-6400		
L24A - 5400	2447	24	285	53	5400	5760	4800	4150	1100	1450/1570	198	2990/2650/2190	3600-6600		
L24A - 5600	2498	24	285	50	5600	5910	4800	4150	1100	1450/1570	198	2990/2650/2190	3800-6800		
L24A - 5750	2529	24	285	50	5750	6060	4800	4150	1100	1450/1570	198	3116/2800/2316	4000-7000		
L24A - 5950	2561	24	285	47	5950	6260	4950	4150	1100	1450/1570	198	3116/2800/2316	4200-7200		
L24A - 6150	2600	24	285	44	6150	6460	4950	4150	1100	1450/1570	198	3116/2800/2316	4400-7400		
L27A - 5750	2561	27	290	50	5750	6060	4800	4150	1100	1450/1570	198	3116/2800/2316	4000-7000		
L27A - 5950	2593	27	290	47	5950	6260	4950	4150	1100	1450/1570	198	3116/2800/2316	4200-7200		
L27A - 6150	2574	27	290	44	6150	6460	4950	4150	1100	1450/1570	198	3116/2800/2316	4400-7400		



Vi har alltid prioritert sikkerheten og brukervennligheten til produktene våre. På konstruksjonen er det flere detaljer og komponenter som øker sikkerheten for sjåføren og gir enklere bruk.